

Osnovna škola Retkovec
Aleja javora 2
Zagreb

UMJETNA INTELEGENCIJA U RAZVOJU GOVORA: POMOĆ ILI ZAMJENA?




Može li umjetna inteligencija pomoći u razvoju govora?
Može li umjetna inteligencija pomoći u usvajanju i razvoju jezika?
Pomaže li nam umjetna inteligencija u čitanju, pisanju i računanju?
Može li zamijeniti logopeda?

Kako su povezani umjetna inteligencija i govor?

Umjetna inteligencija podrazumijeva računalne sustave, odnosno digitalne platforme za vježbe čitanja i pisanja, komunikacijske uređaje za djecu s teškoćama u govoru i aplikacije za razvoj govora, jezika, niz aplikacija i igara za poticanje vještina čitanja i pisanja. U današnje vrijeme umjetna inteligencija postaje dio gotovo svakog područja života.

U današnje suvremeno i digitalno doba, komunikacija se sve više susreće s različitim izazovima i potrebno je naglasiti važnost verbalne komunikacije za cjelokupan razvoj društva, a naročito za naše najmlađe članove društva.



Komunikacija je sredstvo kojim dvije osobe izmjenjuju poruke i informacije te na taj način utječu na međusobno ponašanje i mišljenja. Komunicirati možemo na različite načine: riječima, pisanim putem, mimikom, licem, gestikulacijom... Verbalna komunikacija predstavlja razvojni stup usvajanja jezika i govora.

Interakcija i komunikacija su od presudne važnosti u čovjekovu životu, počevši od najranije dobi. One su temelj dječjeg razvoja, u kojem djeca već od predjezičnog razdoblja komuniciraju na razne načine (plačem, smijanjem, vokalizacijama i sl.), dok se kasnije javlja uporaba riječi i rečenica.



Pozitivne strane umjetne inteligencije u logopediji

- + Dostupnost i fleksibilnost – roditelji i djeca mogu vježbati kod kuće, u vrijeme koje im odgovara.
- + Individualizacija sadržaja – neke aplikacije prilagođavaju težinu zadataka prema uspjehu djeteta, što omogućuje personalizirani tempo rada.
- + Praćenje napretka – digitalni alati mogu bilježiti rezultate i prikazati napredak kroz vrijeme, što roditeljima daje bolji uvid u razvoj.

Negativne strane i ograničenja umjetne inteligencije u logopediji

- Nedostatak stručne procjene – umjetna inteligencija ne može postaviti dijagnozu, bez izravnog kontakta i uvida u razvoj djeteta, teško se moći doći do točne i jasno postavljene dijagnoze, a samim time i do izravnog cilja i ishoda terapije.
- Smanjena ljudska interakcija – govorno-jezični razvoj snažno je povezan s odnosom i komunikacijom. Toplina, empatija i podrška stručnjaka ne mogu se digitalno replicirati.
- Gubitak radoznalosti
- Izostajanje aktivnog djelovanja i istraživanja



ZAŠTO UMJETNA INTELIGENCIJA NE MOŽE ZAMIJENITI LOGOPEDA?

**Logopedija nije samo skup vježbi za izgovor.
Logopediska dijagnostika uključuje sveobuhvatnu
procjenu:**

- artikulacijskog statusa
- jezičnog razumijevanja i izražavanja
 - fonološke obrade
 - pažnje i radne memorije
 - oralno-motoričkih sposobnosti
- socio-emocionalnog funkcioniranja
 - stručna procjena razvoja
- razumijevanje cjelokupnog djetetovog funkcioniranja
 - prilagodba terapije u hodu
- emocionalna podrška djetetu i roditelju
 - suradnja s vrtićem ili školom

Stručnjak promatra dijete kao cjelinu,
gradi odnos povjerenja i prilagođava
terapiju svakom pojedinom djetetu.

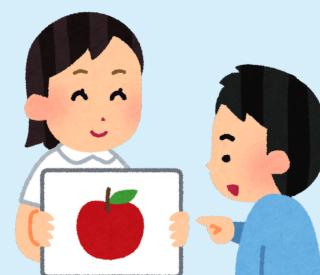
Umjetna inteligencija nema
sposobnost empatije, kliničkog
rasuđivanja niti intuitivnog
prilagođavanja u stvarnom vremenu.

Rani razvoj jezika temelj je djetetove komunikacije i učenja. Dijete najbolje napreduje u poticajnoj okolini, a ključnu ulogu u tome imaju roditelji i druge odrasle osobe koje ga okružuju.



Ekranne danas ne možemo izbjeći, ali možemo njima upravljati. Dragi roditelji, razgovarajte, čitajte, pjevajte, šetajte se, igrajte se, smijte se sa svojom djecom.

Iskoristite svaku sekundu njihove pažnje, potičite ih i budite aktivan dionik u njihovom odgoju i odrastanju pa tako i u obrazovanju.



Djelujte na način da smanjite izloženost ekranima, a kada ih birate, birajte i nudite pomno odabrane sadržaje, posavjetujte se sa stručnjacima, jer odrastaju brzo, a vrijeme ne možete vratiti.

SAVJETI ZA RODITELJE

Ako razmišljate o korištenju aplikacija ili digitalnih alata:

- posavjetujte se s logopedom prije početka korištenja
 - koristite ih kao dodatak, a ne zamjenu terapiji
 - ograničite vrijeme pred ekranom
- aktivno sudjelujte u vježbama zajedno s djetetom.

Najbolji rezultati postižu se kada tehnologija i stručnost rade zajedno